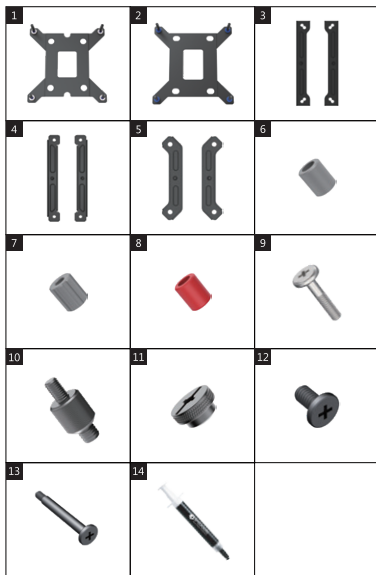




# INSTALLATION GUIDE

## Components List



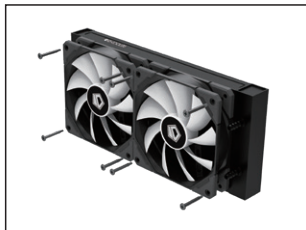
### [EN]

- 1)LGA1200/115X Backplate×1
- 2)LGA1700 Backplate×1
- 3)LGA20XX/LGA1200/115X Bracket×2
- 4)LGA1700 Bracket×2
- 5)AM4/AM5 Bracket×2
- 6)LGA1200/115X/AM5 standoff×4(smooth, grey color)
- 7)LGA1700 standoff×4(grooved, grey color)
- 8)AM4 standoff×4(smooth, red color)
- 9)AMD Tightening Screw×4
- 10)LGA20XX Standoff×4
- 11)Tightening Nut×4
- 12)Radiator Screw
- 13)Fan-Rad Screw
- 14)Thermal Grease×1

### [RU]

- 1)LGA1200/115X Бэклпйт×1
- 2)LGA1700 Бэклпйт×1
- 3)LGA20XX/LGA1200/115X Крепления×2
- 4)LGA1700 Крепления×2
- 5)AM4/AM5 Крепления×2
- 6)LGA1200/115X/AM5 Стопоры×4(Без насечек, цвет - серый)
- 7)LGA1700 Стопоры×4(С насечками, цвет - серый)
- 8)AM4 Стопоры×4(Без насечек, цвет - красный)
- 9)AMD Затяжной винт×4
- 10)LGA20XX Стопоры×4
- 11)Затяжная гайка×4
- 12)Винты для радиатора
- 13)Винты для установки вентиляторов на радиатор
- 14)Термопаста×1

## Fan & Radiator Mounting



**[EN]**

Use the fan-rad mounting screws to secure the fan(s) onto the radiator.

**[RU]**

Используйте установочные винты чтобы установить вентиляторы на радиатор.



**[EN]**

Use the radiator mounting screws to secure the radiator to case panel.

**[RU]**

Используйте установочные винты для установки радиатора на стенку корпуса вашего ПК.

## How to choose the correct bracket

LGA1200/115X+20XX



LGA1700



AMD



LGA1200/115X

LGA20XX

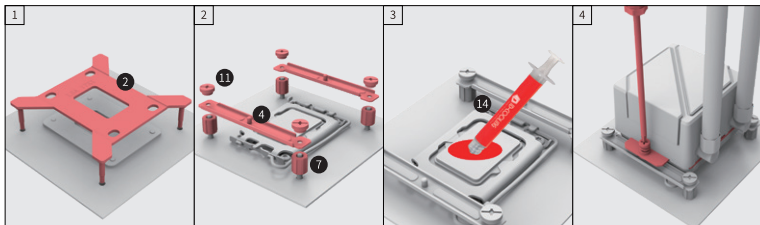


LGA1700



AM4 / AM5

## Intel LGA1700



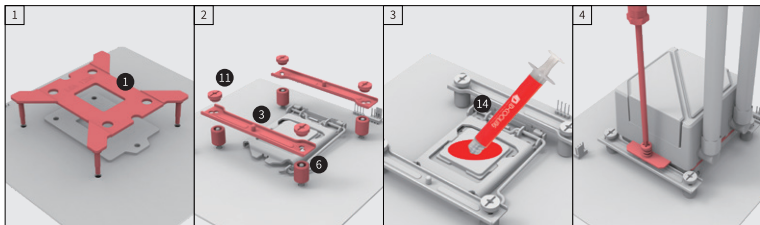
### EN

- 1) Put the LGA1700 backplate onto the motherboard from the back.  
\* the color of the washer on LGA1700 backplate is blue.
- 2) Turn to the front of the motherboard, put on the LGA1700 standoff, and then the bracket, and secure by tightening nuts.
- 3) Apply a thin layer of thermal grease onto the CPU surface.
- 4) Put on the water block and secure.

### RU

- 1) Установите бэкплейт LGA1700 на материнскую плату с обратной стороны.  
Цвет прокладок на бэкплейте LGA1700 – синий.
- 2) Переверните материнскую плату лицевой стороной к себе, наденьте стопоры LGA1700, установите крепления и закрепите их, затянув гайки отвёрткой.
- 3) Нанесите тонким слоем термопасту на Ваш процессор.
- 4) Установите блок СВО на процессор, и закрепите его гайками.

## Intel LGA1200/115X



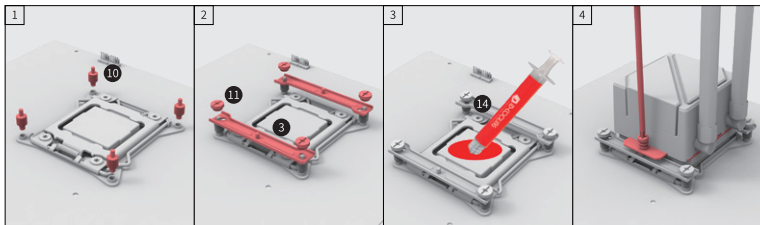
### EN

- 1) Put the LGA1200/115X backplate onto the motherboard from the back.  
\* the color of the washer on LGA1200/115X backplate is white.
- 2) Turn to the front of the motherboard, put on the LGA1200 standoff, and then the bracket, and secure by tightening nuts.
- 3) Apply a thin layer of thermal grease onto the CPU surface.
- 4) Put on the water block and secure.

### RU

- 1) Установите бэкплейт LGA1200/115X на материнскую плату с обратной стороны.  
Цвет прокладок на бэкплейте LGA1200/115X – белый.
- 2) Переверните материнскую плату лицевой стороной к себе, наденьте стопоры LGA1200, установите крепления и закрепите их, затянув гайки отверткой.
- 3) Нанесите тонким слоем термопасту на Ваш процессор.
- 4) Установите блок СВО на процессор, и закрепите его гайками.

## Intel LGA20XX



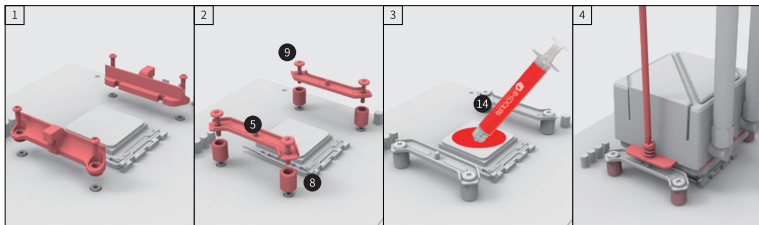
### [EN]

- 1) Thread the LGA20XX standoff into motherboard mounting holes
- 2) Put on the bracket, and secure by tightening nuts.
- 3) Apply a thin layer of thermal grease onto the CPU surface.
- 4) Put on the water block and secure.

### [RU]

- 1) Вкрутите стопоры LGA20XX в монтажные отверстия материнской платы.
- 2) Установите крепления LGA20XX и закрепите их, затянув гайки отвёрткой.
- 3) Нанесите тонким слоем термопасту на Ваш процессор.
- 4) Установите блок СВО на процессор, и закрепите его гайками.

## AMD AM4/AM5



[EN]

- 1) Remove the plastic retention from the motherboard, but keep the original backplate.
- 2) Put on the standoff onto the backplate, insert the screws through bracket and then tighten them onto the backplate.  
\* AM4 standoff color: red, AM5 standoff color: grey.
- 3) Apply a thin layer of thermal grease onto the CPU surface.
- 4) Put on the water block and secure.

[RU]

- 1) Снимите пластиковые фиксаторы с материнской платы, но сохраните оригинальный бэкплейт.
- 2) Установите столпы на бэкплейт, вставьте винты через крепления и затяните их установочными винтами.  
AM4: цвет столпов – красный; AM5: цвет столпов – серый.
- 3) Нанесите тонким слоем термопасту на Ваш процессор.
- 4) Установите блок СВО на процессор, и закрепите его гайками.



## If You Have Questions,

1. Please ask for professional help if you don't know how to install.
2. Make sure you're working on a power-off PC.
3. If you have any doubt about components list or product itself, please contact your original reseller/retailer/retailer.
4. ID-COOLING is always ready to offer our support. You can find the contact information below.
5. Descriptions are for your reference. Different models may vary in terms of components list.

SHENZHEN BUYEASY CO., LTD.  
www.idcooling.com  
support@idcooling.com



idcoolingglobal



youtube.com/idcooling